



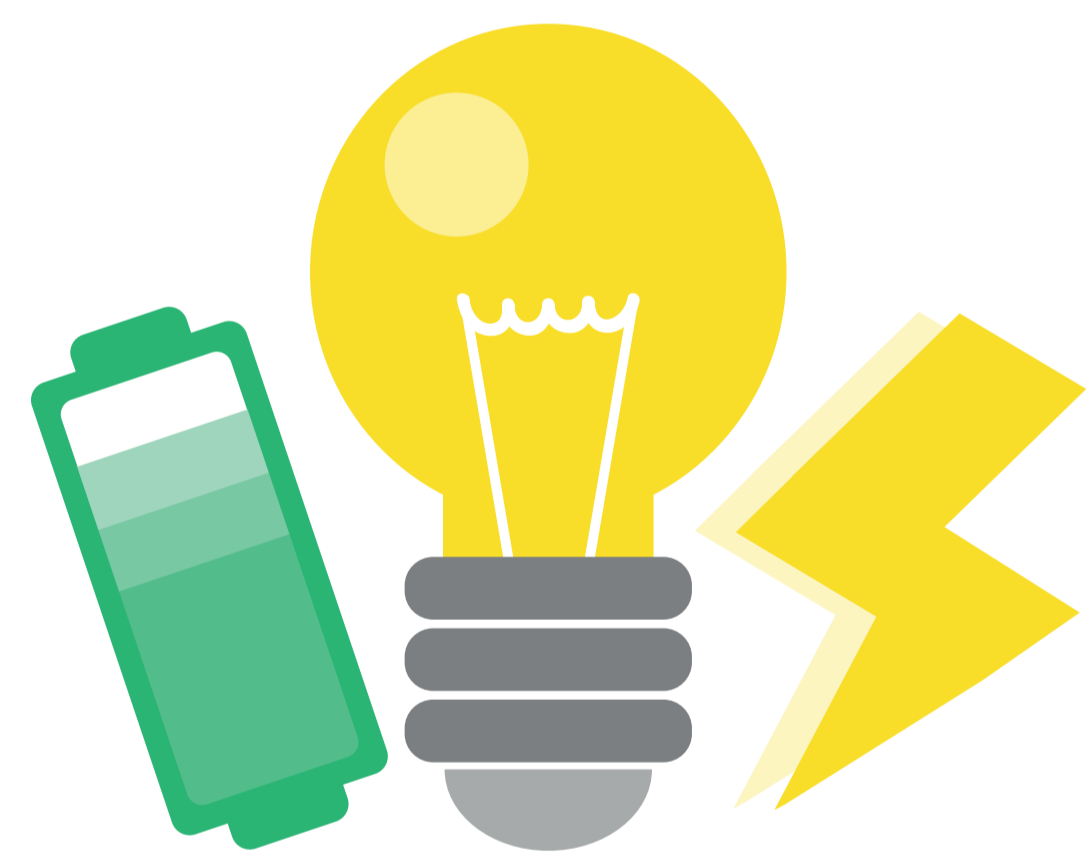
EFICIENCIA ENERGÉTICA



Una de las principales características de la construcción de este nuevo Hospital es la eficiencia energética, para generar un importante ahorro y permitir a sus usuarios experimentar una sensación de bienestar de alto estándar.

ESTRATEGIAS PARA EL AHORRO ENERGÉTICO

ACTIVAS



Sectorización de los sistemas de iluminación

En lugares donde se prevea aportes de luz natural.

Sistemas de distribución de climatización

A través de Unidades Manejadoras (UMAS) que proporcionan aire a los espacios acondicionados.

Sistemas de iluminación artificial

Interior y exterior tomando en cuenta la instalación de luminarias eficientes, tipo led.

Circuitos de climatización

Conectados al Control Centralizado que usará criterios de alta eficiencia energética.

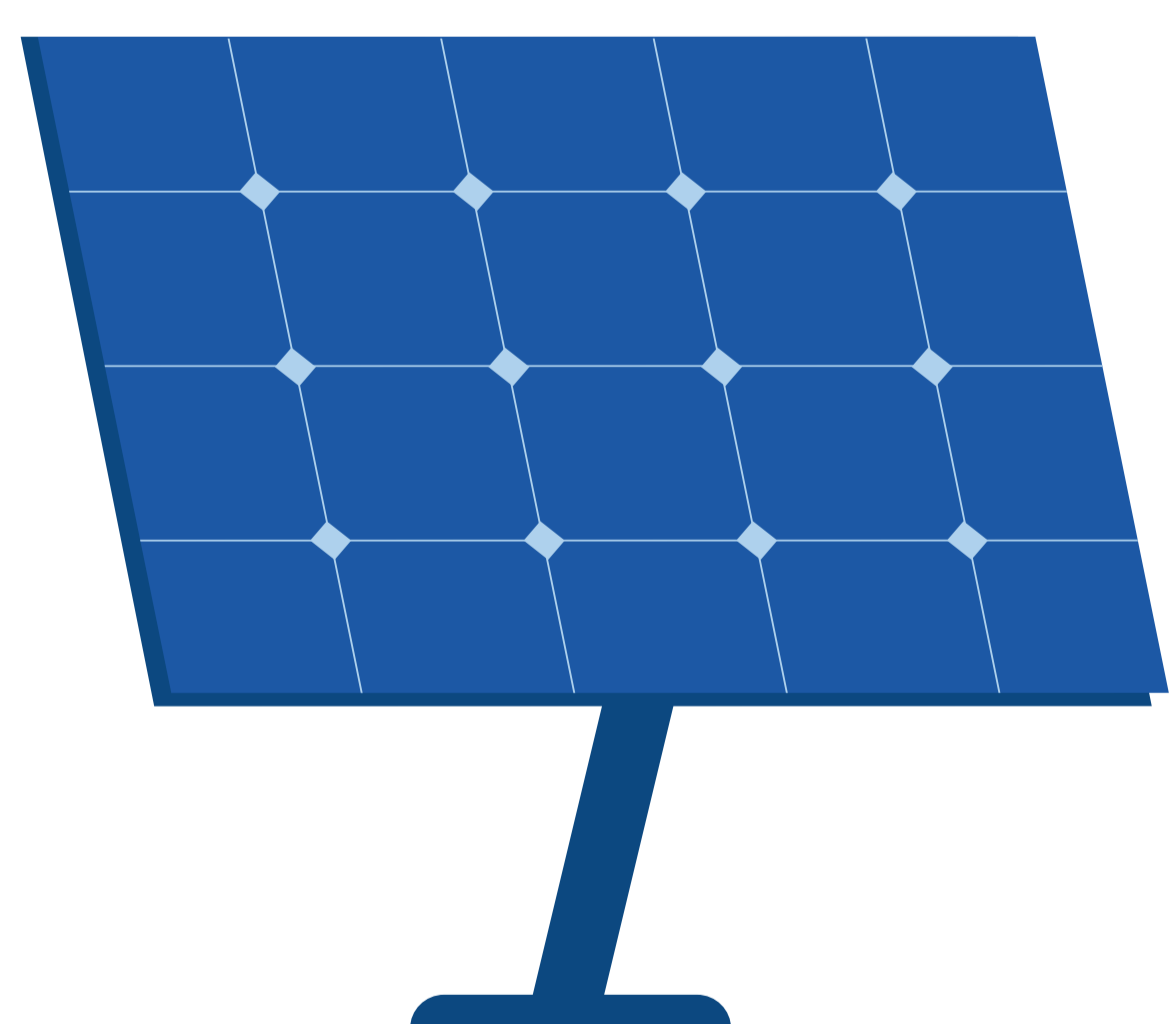
Disminución del consumo de agua

Requerida en cada proceso, así como disminución de residuos.

Uso de sensores de detección de movimiento.

Sistema de Control Centralizado Autónomo.

PASIVAS



Temperatura interna

Utilización de materiales que nivelan fluctuaciones de temperatura interna.

Instalación de cubiertas ecológicas de áreas verdes.

Ventanas exteriores con termopanel

instalación de quiebra vistas para proteger ventanas del sol.

Calefacción solar

\$765

millones de pesos.
 PROYECCIÓN DE AHORRO OPERACIONAL ANUAL CON ESTAS MEDIDAS IMPLMENTADAS.

hpmm.cl | [#NuevoHospitalMargaMarga](https://twitter.com/NuevoHospitalMargaMarga)

